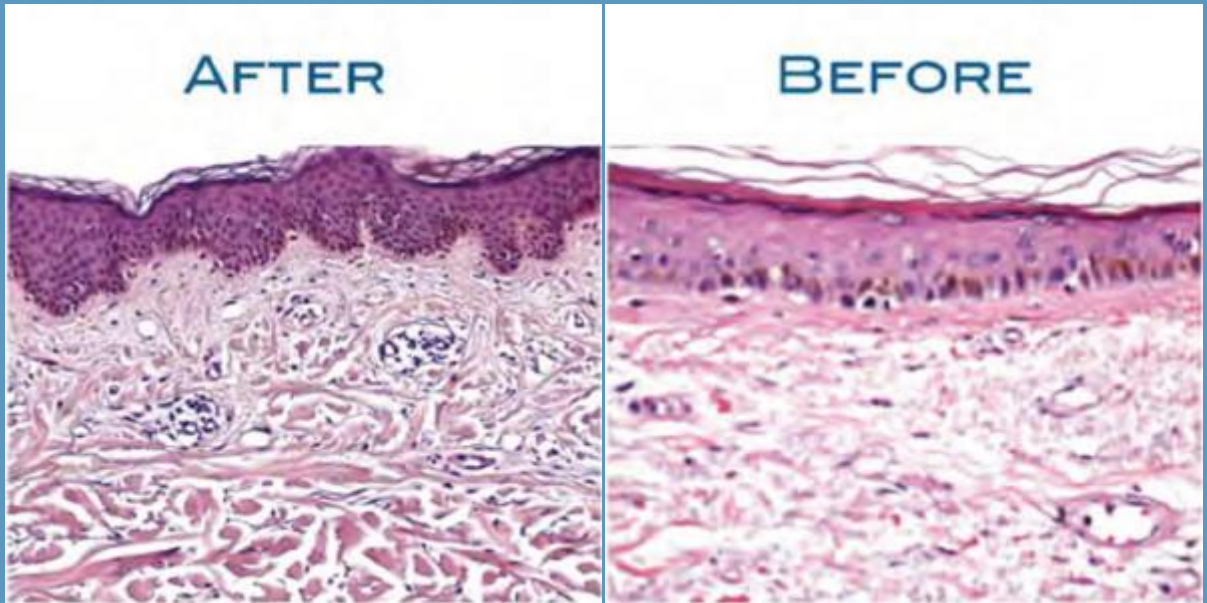


LinErase, tıbbi cihaz sınıfı III'dür. LinErase Cllagen, bağ dokusunun restorasyonu için en uygun koşulları üretir. Dermal biyo-yeniden canlandırmada yardımcı bir madde olarak gösterilir ve dermişin bağ dokusunun yenilenmesine yardım ederek kollajenin fizyolojik neoformasyonu için en uygun koşulları yaratır. Vücut ve yüz chrono ve fotoğraf eskime için kullanılır. Cihaz tek kullanımlıktır. Ürün uygun boyutlu ekipman kullanılarak intradermal infiltrasyon yoluyla uygulanır. İntradermal infiltrasyon sadece doktorlar tarafından yapılabilir. Bu ürün, yeni bir doku dolgusu olarak neo endojen kollajen üretmek için fibroblastların uyarılması için endikedir.

İnsan derisinde egemen olan kollajen formunun (% 80) kolajen tip I - fibroz cilt desteği - ve kollajen tip III (yaklaşık% 20) olduğunu biliyor muydunuz? Kolajen sayesinde cildimiz esnek, sağlam ve pürüzsüzdür. Ne yazık ki, 25 yaşın üzerindeki kişiler yaklaşık olarak kaybederler. Yıl boyunca bu değerli maddenin% 1,5'ini. İlk kırışıklıklar ortaya çıkabilir ve deride "yer çekimine" maruz kalmış gibi gözükür.

Estetik tıp, ciltteki kolajeni tekrar doldurmaya ve kaybının etkilerini ortadan kaldırmaya çalışarak bu fenomenlere karşı etkilidir. Yeni nesil Atelo-Collagen LinErase estetik dermatolojinin lansmanı ile dokuların yeniden yapılandırılması ve yeniden yapılandırılmasında tamamen yeni olanaklar ortaya çıktı. Atello-collagen LINERASE uzman doktorlar tarafından kullanılan ve cildi geri kazandıran ve yeniden yapılandıran ve böylece geride kalan elastikiyetini ve parlaklığını geri getiren biyoaktif enjekte edilebilir bir formülasyon. Bu, ilk yaşlanma belirtilerine karşı mücadelede bir atılımdır!



# LinErase Kollajen Nedir?

Sağlıklı, genç ve esnek cilt, ana element olan kollajen ile korunur. Ne yazık ki, yaşla birlikte üretim azalıyor, eyaflar zayıflıyor ve zayıflıyor ve cildimiz daha az esnek. 25 yaşın üzerindeki bireyler yaklaşık kaybeder. Bu değerli maddenin% 1,5'i yıl boyunca oluşmakta ve ilk kırışıklıkların oluşmasına neden olmaktadır.

Yaşlanma sürecinde, azaltılmış miktarda kollajen ve elastin nedeniyle esnekliğin azalmasına ek olarak, subkutanöz yağ dokusunun daha da azalması görülebilir ve yüz kasları zayıflar. Sonuç, 'yer çekimi kırışıklıklarının' ortaya çıkması ve yüz hatlarında belirgin değişiklikler. Bununla birlikte, bunu önleyebiliriz ve kolajen kaybıyla mücadelenin en iyi yolu eksikliklerini gidermek ve kaybının etkilerini ortadan kaldırmaktır.

Cildinizin elastikiyetini kaybettiğini hissediyor musunuz? Birkaç yıl önceki kadar sorunsuz ve sağlam değil mi? Artık bunun hakkında endişelenmenize gerek yok. Estetik tıpta uzun zamandır beklenen buluşlar keşfedildi! Estetik dermatoloji, üçüncü nesil LINERASE kollajen atelyosunun lansmanı ile dokuların yeniden yapılandırılması ve yeniden yapılandırılması için yeni fırsatlar yarattı. LINERASE yenilikçi bir terapidir ve dünya prömiyeri Mart 2015'te gerçekleşmiştir. Bu, doktor tarafından gerçekleştirilen özel bir tıbbi prosedürdür. Terapi cildi yeniden canlandırır ve yeniden yapılandırır ve böylece eskimiş elastikiyetini ve doğal parlaltısını eski haline getirir.

## Biyoaktif Kollajen - LinErase Atelo

Yeni nesil succinol atellocollagen LINERASE, estetik tıpta devrim niteliğinde bir tedavidir. Tıbbi cihaz olarak kayıtlı, intradermal terapi için modern ve güvenli bir ajandır. Önemlisi, tedavi yan etkilere veya alerjik reaksiyonlara (immünojenik olmayan) neden olmaz. İşlem minimal invaziv bir ameliyattır, bu nedenle uzun bir iyileşme süresi gerektirmez. LINERASE, estetik tıp doktorlarının elindeki en yeni alet olan süksinol atellocollagen tip I'de, yüzün ve vücudun en narin bölgesi için enjeksiyon formunda satılmaktadır. Bu terapi, yaşlanmanın belirtileri ile mücadelede bir gelişmedir. Succinol atellocollagen LINERASE, tip III

kollajen üretimini arttıran yeni fibroblast üretimini uyarır, cildin durumunu ve dolayısıyla genç görünümünü geliştirmeye yardımcı olur. Biyoaktif preparat, cildin yenilenmesi ve yeniden yapılandırılması, sızlamanın azaltılması, esneklik ve esnekliğin sağlanması, kırışıklıkların düzelmesi için amaçlanmıştır. Bu tedavi sayesinde cilt beş yıla kadar daha gençleşebilir!

## Bu terapi kime ait?

LINERASE, uygun yaşlanma sürecini durdurmak için 25 yaşından sonra profilaktik olarak kullanılabilir. LINERASE, cildin bağ dokusunun yeniden yapılandırılması yoluyla yüz, boyun, eller ve vücudun cildi onarır ve yeniler ve her şeyden önce cildin doğal güzelliğini geri kazandırır. LINERASE, streç izlerini azaltmak, atrofik izleri ve sivilceleri tedavi etmek için idealdir.



## Endikasyonlar

Başlıca yüz cildi, boyun, eller ve aynı zamanda tüm vücut için biorevitalizasyon desteği

-Dermisin bağ dokusunun yenilenmesi  
Cildin esnekliğini ve elastikiyetini arttırmak

- Cilt yaşlanmasının azaltıcı belirtileri - kırışıklıkların azalması  
Atrofik izlerin, streç izlerin tedavisi

# KONTRENDİKASYONLA RI

Emzirme, emzirme  
-autoimmün hastalıklar  
-diyabet  
-Kiloidlerin oluşma eğilimi  
Aktif cerrahi alan enfeksiyonu  
-Kanser

-LINERASE'i aynı tedavi seansı sırasında lazer tedavileri, derin kimyasal peelingler ve dermabrazyon ile birleştirmek önerilmez. Bu prosedürler, 14 günlük aralığı korurken uygulanabilir.

## Tedavi Nedir?

LINERASE kollajen sıvı bir formdadır ve ince ve çok kısa (4 mm) bir mesoterapi iğnesi ile uygulanır. Doktor, cildin arıtılmış alanı üzerine 1-3 cm aralıklarla ürünün küçük birikintilerini yerleştirir. Uygulamadan sonra, hastanın cildi hafif bir masaja tabi tutulur. Toplam tedavi doktor tavsiyesine ve hastanın cildinin durumuna bağlı olarak 2-4 tedaviden oluşur. İlk sonuçlar, 7-14 gün sonra görülebilir. Tedavinin tam etkisini elde etmek için 2 hafta aralıklarla 4 tedavi tercih edilir. Bu süreden sonra cildin yoğunluğu ve elastikiyetinde görünür farklılıklar görülebilir. Sonuç, 12-18 aya kadar tadını çıkarabileceğiniz 'daha genç bir görünüm'. Succinol atellocollagen LINERASE, doğal rejenerasyon sağlar ve kolajen liflerini restore ederek ve yeni kendi kollajen üretimini teşvik ederek cildin doğal yapısını eski haline getirir.

## Nasıl çalışır?

İlk etkiler: 7 gün sonra cilt renginin, parlaklığın ve iritasyonun hafifletilmesi ortaya çıkabilir ve tedavi süresince gelişmeye devam edilir. Tedavinin tam etkisi (cilt gerginliği, yoğunluk, gevşek cilt kalınlaşması, ince çizgilerin doldurulması ve cilt kusurları) terapinin

tamamlanmasından sonraki 4 hafta içinde elde edilir. Yaklaşık sürer. 12 ay. Ardından, her çeyrekte 1 tedavi olmak üzere önerilen bakım terapisi uygulanmalıdır.

LINERASE kollajen prosedürü minimal invazivdir ve iyileşme süresi gerektirmez. İşlem çok hassas hastalarda yapılmadan önce, uygun anestetik krem yerel olarak uygulanır. Ancak, ürün anestetik bir madde içerdiğinden, standart bir uygulama değildir. Enjeksiyon yerindeki kızarıklık prosedüründen sonra yanma, şişme, kaşınma veya hassasiyet oluşabilir. Yukarıdaki semptomların hepsi herhangi bir tıbbi müdahale gerektirmez, çünkü işlemden birkaç dakika sonra veya 3-7 gün içinde kendiliğinden kaybolurlar.